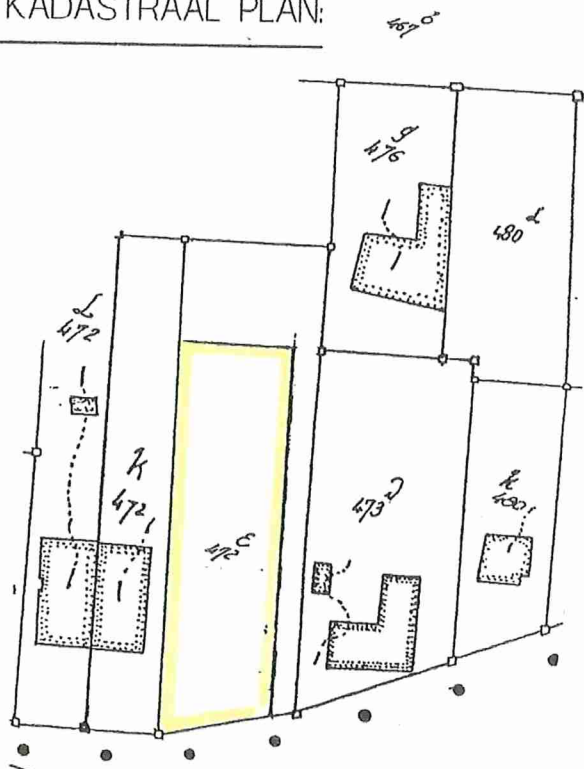


# GEMEENTE LONDERZEEL

Wijk D;

LOT 3 : nr. 472 e / deel.

UITTREKSEL VAN HET KADASTRAAL PLAN:



Schaal : 1/1.250

PROCES-VERBAAL VAN OPMETING:

Onderhavig plan werd opgemaakt door ondergetekende,

Paul LOMBAERT, landmeter-expert o.g. te

1840 LONDERZEEL, Markt 30.

Tel.: 052/30.23.03 - Fax: 052/30.36.25.

dd. 01.08.2000.

*Fellah, L. en Caraffa, R.*

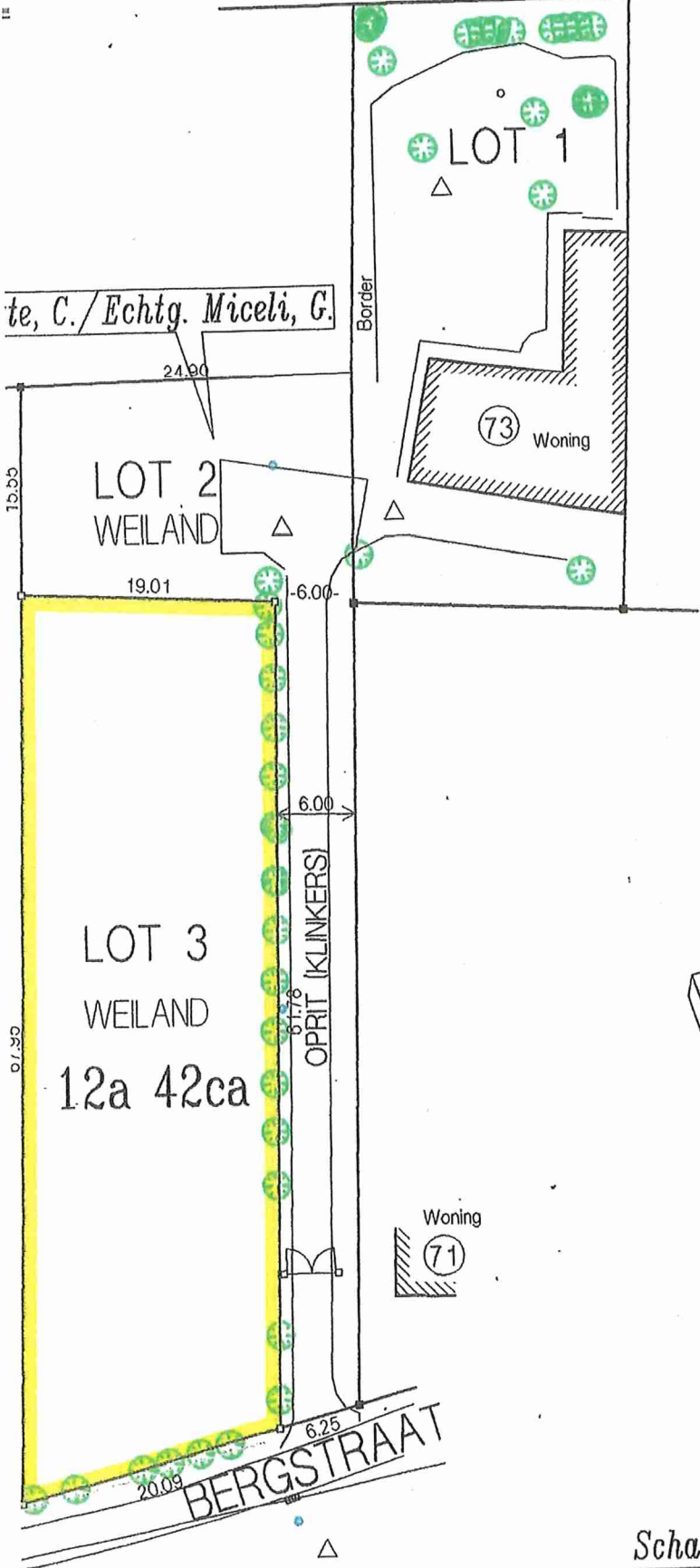
Woning

79

Britte, C./Echtg. Miceli, G.



STUDIEBUREAU  
LOMBAERT  
BVBA



Schaal: 1/500. Repertoriumnr.: 000349.